



COMUNE DI POLISTENA
Città Metropolitana di Reggio Calabria

PIANO STRUTTURALE COMUNALE
LEGGE URBANISTICA REGIONALE N. 19/2002 e ss.mm.ii.

Progettista: Arch. Domenico Sidari
Capo Ripartizione Urbanistica
Responsabile Ufficio del Piano

Il Sindaco: Dr. Michele Tripodi

QUADRO CONOSCITIVO
QN - QUADRO DI RIFERIMENTO NORMATIVO E DI PIANIFICAZIONE

Elaborato: **QNS3a - PTCP - OBIETTIVO PRIORITARIO 1 - Tutela e valorizzazione del patrimonio ambientale e storico culturale**
Novembre 2019

Ufficio del Piano

Esperti

Arch. Maria Grazia Buffon
Arch. Angelo Chiaro
Ing. Domenico Cuzzola
Arch. Tatiana Fondacaro
Plan.Ter. Fabiana Nassso

Componente Geologica
Geol. Giuseppe Mandaglio
Geol. Luigi Carbone
Geol. Michele Mandaglio

Componente Agronomica
Agr. Massimiliano Figliuzzi

Strategie e indirizzi del Piano Territoriale di Coordinamento Provinciale
Adozione con DCP n. 15 del 4/04/2011

Obiettivo 1: Tutela e valorizzazione del patrimonio ambientale e storico culturale
Obiettivo 2: Mitigazione dei rischi ambientali
Obiettivo 3: Rafforzamento della rete dell'accessibilità, della logistica e della mobilità
Obiettivo 4: Riequilibrio dell'armatura urbana
Obiettivo 5: Orientamento compatibile delle dinamiche insediative e riordino morfologico
Obiettivo 6: Rafforzamento e valorizzazione degli ambiti a vocazione economico-produttive specifiche

POLISTENA NEL PTCP di RC

Obiettivo 1: Tutela e valorizzazione del patrimonio ambientale e storico culturale
- Vacale: tutela finalizzata al mantenimento della qualità eco sistemica del territorio provinciale, anche mediante il contenimento del consumo di suolo e la realizzazione di programmi di riduzione delle criticità macroscopiche; riqualificazione urbana e progettazione integrata fortemente orientata verso obiettivi di qualità ambientale ed eco sistemica mediante la riduzione delle tendenze alla saturazione e il mantenimento di varchi significativi;
- Jeropotamo: componente locale delle rete ecologica provinciale per la sua qualità di bene paesaggistico;
- Intero territorio in quanto ricadente nel bacino del Mesima: riduzione delle criticità idrauliche e idrogeologiche, attivazione di misure di disinquinamento e rinaturalizzazione dell'intero bacino;
- Centro storico di Polistena come nodo del circuito locale di fruizione del patrimonio storico testimoniale locale e nodo principale del sistema turistico ricettivo nel quale attivare la strutturazione e l'organizzazione dell'accoglienza attraverso la forma dell'albergo diffuso;
- Zona a monte, strutturazione di un sistema fruitivo-ricettivo verde, attraverso la promozione e realizzazione di progetti pilota basati su una visione integrata degli ambiti e finalizzati alla valorizzazione ambientale;
- Percorso di mobilità lenta (pista ciclabile provinciale) di collegamento Taurianova, Polistena Cinquefrondi.

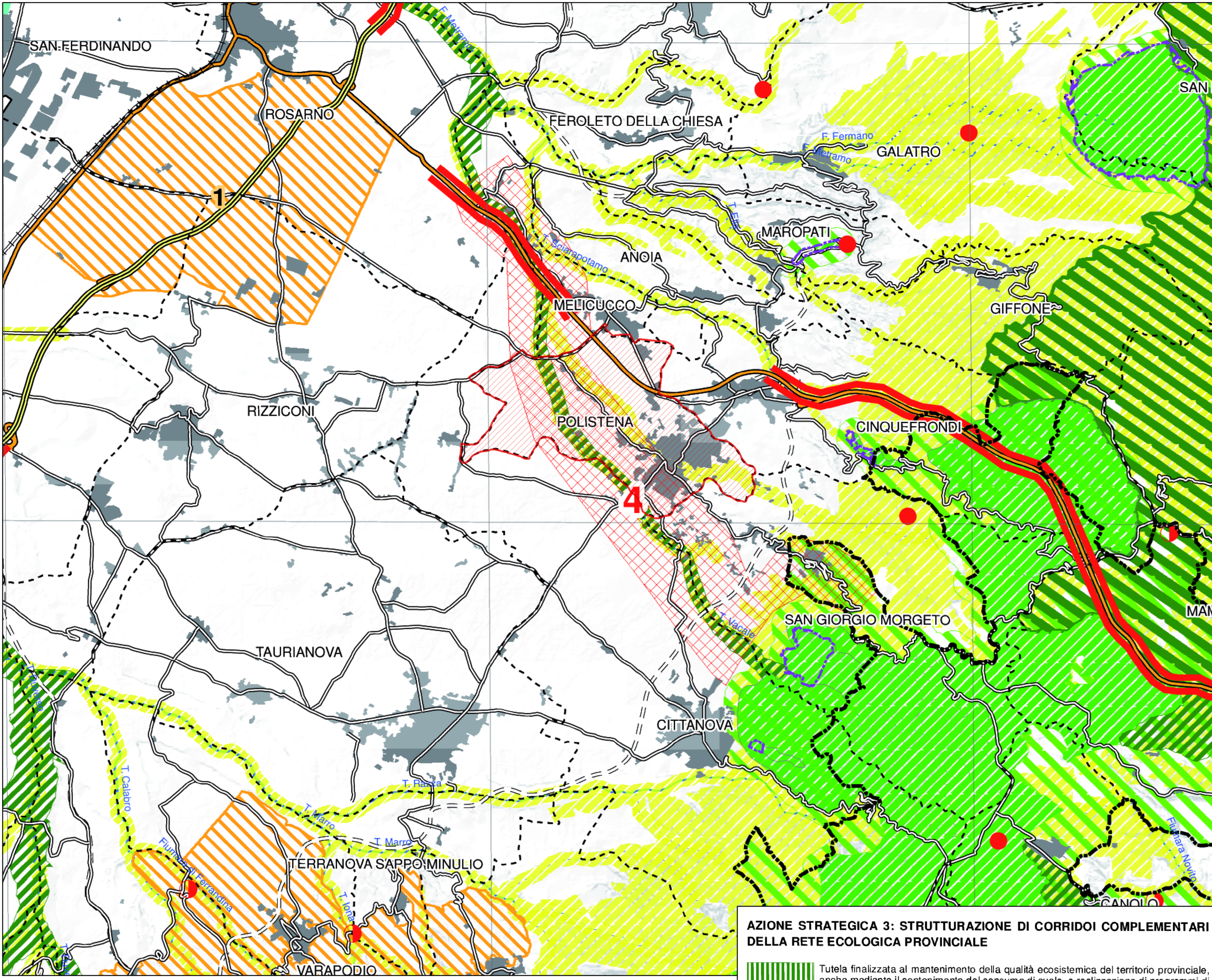
Obiettivo 2: Mitigazione dei rischi ambientali
- Adeguamento sismico degli edifici e delle attrezzature con funzione strategica per la gestione dell'emergenza in quanto nodo primario per la gestione dell'emergenza a livello provinciale;
- Individuazione nel territorio di Polistena di un'area potenzialmente idonea per le nuove aree di emergenza;
- Centro prioritario di intervento per la riduzione del rischio sismico
- Vacale e Jeropotamo riduzione delle situazioni di criticità ambientale e conservazione delle condizioni di naturalità dei siti.

Obiettivo 3: Rafforzamento della rete dell'accessibilità, della logistica e della mobilità
- Completamento della Pedemontana della Piana;
- Ripristino e riqualificazione dei tratti significativi delle Ferrovie Calabro-lucane tra cui il tratto attivo Gioia Tauro-Cinquefrondi;
- Creazione di un sistema di mobilità lenta di livello provinciale (Taurianova, Polistena Cinquefrondi);
- Nodo locale per lo scambio merci di supporto al sistema produttivo dell'area;
- Nodo di un sistema di mobilità collettiva speciale (car sharing e car pooling);

Obiettivo 4: Riequilibrio dell'armatura urbana
Polistena in quanto centro portante del sottosistema Interno (composto anche da Cinquefrondi, San Giorgio Morgeto, Taurianova, Ciatanova, Melicucco e Rizziconi) risulta interessato dai seguenti interventi:
- nuova localizzazione e/o ampliamento di servizi logistici-commerciali rispetto al settore agricolo e produttivo;
- Nuova localizzazione di servizi amministrativi;
- Nuova localizzazione e/o ampliamento dei servizi per l'istruzione professionale con particolare attenzione al settore agricolo forestale;
- Nuova localizzazione e/o ampliamento dei servizi rivolti alla promozione delle Polarità Locali;
- Potenziamnto delle attrezzature ricettive per il miglioramento della dotazione e della qualità dell'offerta.

Obiettivo 5: Orientamento compatibile delle dinamiche insediative e riordino morfologico
- Centro ad elevata complessità insediativa da orientare verso la diminuzione del consumo di suolo e verso la riqualificazione territoriale ed urbana;
- Vacale: riqualificazione e orientamento sostenibile nelle aree con tendenza all'addensamento urbano;
- Vacale e Jeropotamo: aree attestate dal PAI nelle quali è vietata l'espansione limitata l'espansione insediativa

Obiettivo 6: Rafforzamento e valorizzazione degli ambiti a vocazione economico-produttive specifiche
- Aree interessate dalla produzione di agrumi e colture orticole tra la fascia del Vacale e quella delle Jeropotamo e aree di media e bassa collina a corona della Piana interessata dall'olivicoltura: promozione e sostegno della multifunzionalità del comparto rurale e del comparto forestale, creazione di piattaforme per servizi comuni e miglioramento della infrastrutturazione agricola;
- Vacale e Jeropotamo: Diffusione della produzione da agricoltura biologica;
Polistena come Polarità produttiva locale: rivitalizzazione e promozione dei luoghi della produzione tradizionale, strutturazione delle relazioni tra tessuto produttivo e sistema insediativo rurale e integrazione con attività di fruizione turistiche, scientifiche e formative.



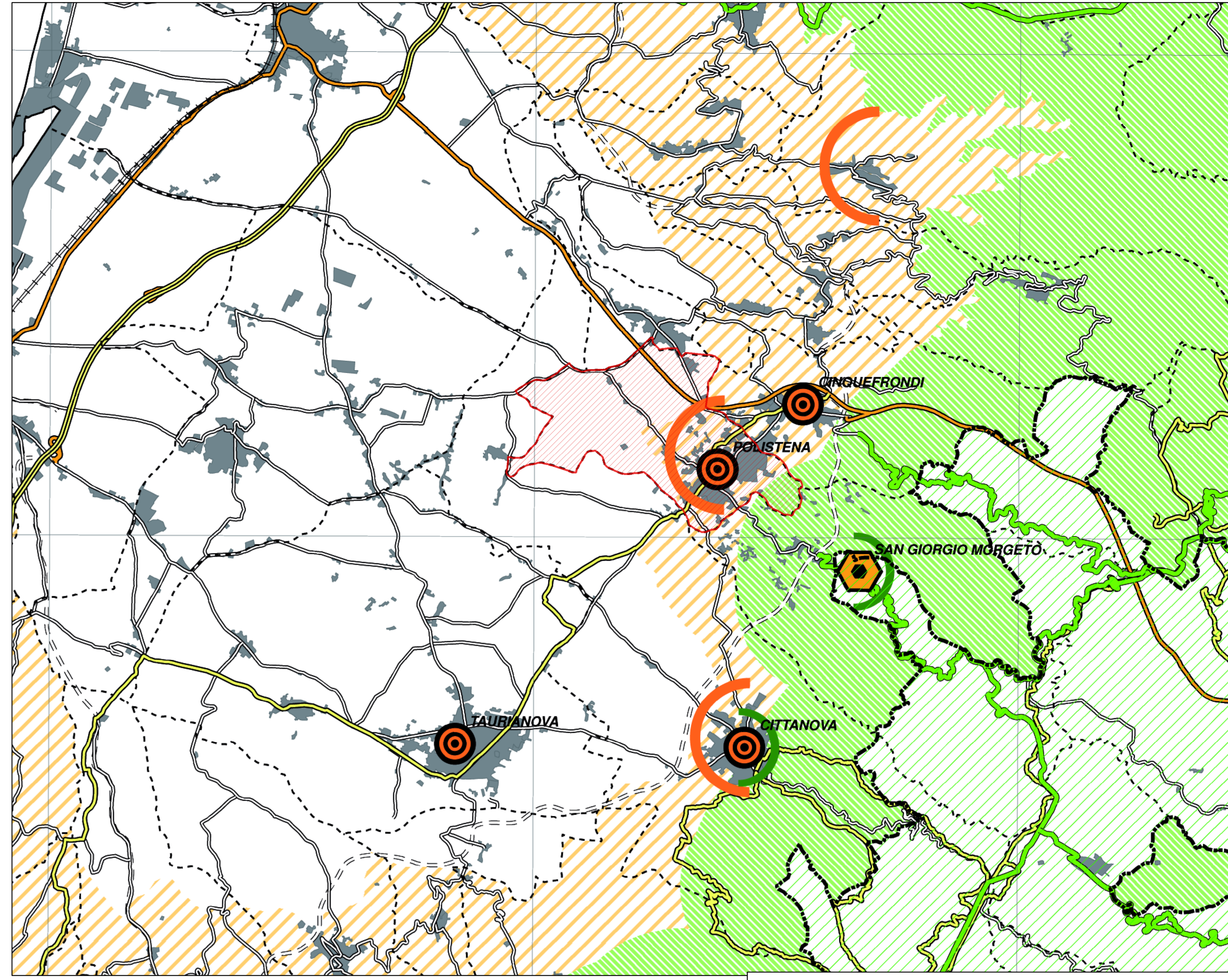
PROVINCIA DI REGGIO CALABRIA
PIANO TERRITORIALE DI COORDINAMENTO PROVINCIALE
PTCP
QUADRO STRATEGICO
Obiettivo Prioritario 1
Tutela e valorizzazione del patrimonio ambientale e storico culturale
Tavola O.P.1.1
Progetto "Rete ecologica provinciale"
Ottobre 2010

AZIONE STRATEGICA 3: STRUTTURAZIONE DI CORRIDOI COMPLEMENTARI DELLA RETE ECOLOGICA PROVINCIALE

Tutela finalizzata al mantenimento della qualità ecosistemica del territorio provinciale, anche mediante il contenimento del consumo di suolo, e realizzazione di programmi di riduzione delle criticità macroscopiche.

Questa Azione strategica comprende i seguenti elementi:

1. Fiume Mesima;
2. Fiume Petrace;
3. Dorsale S. Elna-Aspromonte;
4. Dorsale Collina di Pentimela-Aspromonte;
5. Fiumara Sant'Agata;
6. Fiumara di Melito;
7. Fiumara Amendolea;
8. Fiumara San Pasquale;
9. Dorsale Capo Sperdivento-Aspromonte;
10. Fiumara Novito;
11. Fiumara Tortido;
12. Fiumara Silaro;



PROVINCIA DI REGGIO CALABRIA
PIANO TERRITORIALE DI COORDINAMENTO PROVINCIALE
PTCP
QUADRO STRATEGICO
Obiettivo Prioritario 1
Tutela e valorizzazione del patrimonio ambientale e storico culturale
Tavola O.P.1.2
Progetto "Armatura storico-culturale e sistemi di fruizione integrata"
Progetto "Ambiti del turismo verde"
Ottobre 2010

AZIONE STRATEGICA 9: STRUTTURAZIONE E SVILUPPO DELL'OFFERTA DI FRUIZIONE IN TERRITORI SENSI DI TRAME IDENTITARIE

Realizzazione di progetti integrati per un'offerta di territorio attraente e accogliente

Questa Azione strategica comprende i seguenti ambiti:

1. Costa Viola;
2. Versante collinare e montano tirrenico;
3. Reggio;
4. Area Grecanica;
5. Locride;
6. Vallata dello Silaro e dell'Allaro;

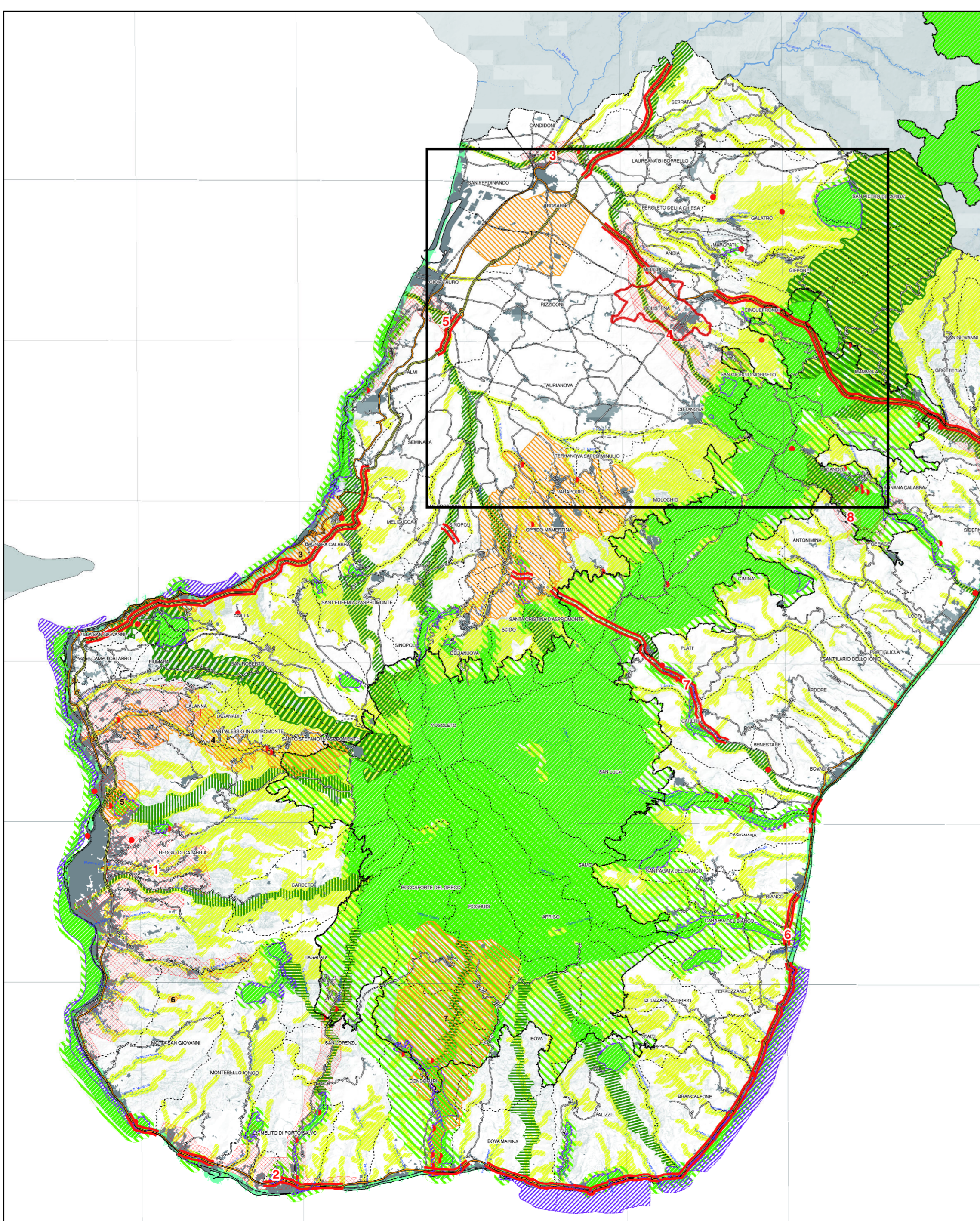
PROGETTO "ARMATURA STORICO-CULTURALE E SISTEMI DI FRUIZIONE INTEGRATA"

AZIONE STRATEGICA 11: INTEGRAZIONE DELL'OFFERTA DI SERVIZI ALLA FRUIZIONE E ALLA DIVULGAZIONE NELLE POLARITÀ LOCALI DEL SISTEMA CULTURALE PROVINCIALE

Realizzazione di circuiti locali di fruizione del patrimonio storico testimoniale locale comprendente i beni isolati individuali come polarità e promozione di forme di albergo diffuso (LR 808), in stretta interrelazione con le linee di azione previste dai progetti integrati relativi all'Azione Strategica 9.

Questa Azione strategica comprende i seguenti centri:

1. Ardo;	11. Pazzano;
2. Bagnara Calabria;	12. Polistena;
3. Bivongi;	13. Riace;
4. Caulonia;	14. Roccalote del Greco;
5. Cinquefrondi;	15. Roccella Ionica;
6. Ciatanova;	16. San Giovanni di Gerace;
7. Delianova;	17. Santa Cristina d'Aspromonte;
8. Gioiosa Ionica;	18. Stilo;
9. Locrì;	19. Taurianova;
10. Monasterace;	



PROVINCIA DI REGGIO CALABRIA
PIANO TERRITORIALE DI COORDINAMENTO PROVINCIALE
PTCP
QUADRO STRATEGICO
Obiettivo Prioritario 1
Tutela e valorizzazione del patrimonio ambientale e storico culturale
Tavola O.P.1.1
Progetto "Rete ecologica provinciale"
Ottobre 2010

AZIONE STRATEGICA 6: STRUTTURAZIONE DELLA RETE ECOLOGICA LOCALE PER LA RICOSTITUZIONE DEL POTENZIALE ECOLOGICO D'AMBITO

Valorizzazione, attivazione di forme di fruizione integrata del territorio e proposta di istituzione di paesaggi protetti ai sensi della LR. 10/2003.

Questa Linea di intervento interessa aree individuate come "Invarianti del paesaggio" dove la combinazione di fattori di natura fisiognomica, strutturale, ecologica, storica e identitaria determina una riconoscibile e rara, quanto rappresentativa per il territorio provinciale, qualità paesistica. Nello specifico le Invarianti del paesaggio da proporre per l'istituzione di paesaggi protetti ai sensi della LR. 10/2003 sono:

1. Bosca di Rosarno
2. Boschi di ulivi del versante aspromontano tirrenico
3. Costa Viola
4. Vallata del Gallico
5. Collina di Pentimela
6. Area di San Nicotò
7. Vallata dell'Amendolea
8. Area costiera tra Caulonia e Monasterace
9. Vallata dello Silaro
10. Vallata dell'Asi

AZIONE STRATEGICA 7: DEFRAMMENTAZIONE DELLA RETE ECOLOGICA

Riqualificazione urbana e progettazione integrata fortemente orientata verso obiettivi di qualità ambientale ed ecosistemica, basata sui criteri propri della Rete Ecologica, mediante la riduzione delle tendenze alla saturazione e il mantenimento di varchi significativi.

Questa Linea di intervento interessa le seguenti aree che possono generare interazioni negative con elementi significativi della Rete Ecologica; tali aree vengono selezionate, in base alla tendenza all'addensamento insediativo, fra quelle individuate dall'Azione Strategica 2 dell'Obiettivo Prioritario 5:

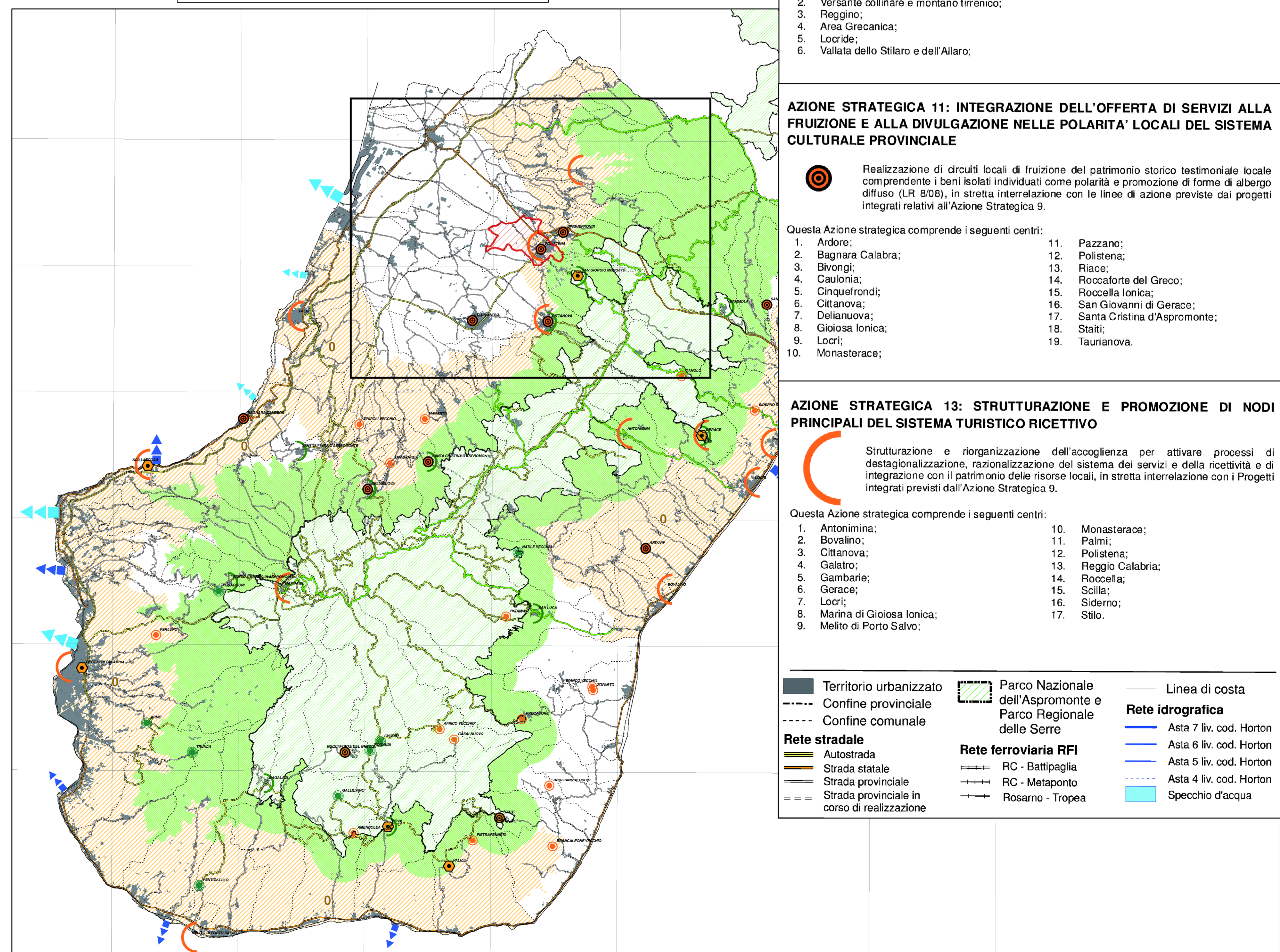
1. Fascia costiera nord e sud e direttrici di espansione valliva di Reggio Calabria
2. Fascia costiera e direttrici di espansione valliva sul Corridoio della Fiumara di Melito
3. Aree urbanizzate di Rosarno incidenti sul Corridoio del fiume Mesima
4. Direttrici di espansione di Polistena, Melicucco, San Giorgio Morgeto e Cinquefrondi incidenti sul Corridoio della fiumara Vacale
5. Direttrice di espansione di Gioia Tauro incidenti sul Corridoio del fiume Petrace
6. Area costiera di Africo nuovo incidente con il SIC della fiumara La Verde
7. Direttrici di espansione potenziale di Piani lungo la nuova trasversale Bovalino-Bagnara, incidenti con il SIC della fiumara Carenì
8. Direttrici di espansione di Antonimina, Gerace e Canolo incidenti con il SIC della vallata del Novito e Monte Mulio
9. Direttrici di espansione valliva di marina di Gioiosa Ionica incidente con il Corridoio del fiume Tortido
10. Direttrici di espansione di Stilo e Pazzano incidenti con il SIC della vallata dello Silaro.

AZIONE STRATEGICA 13: STRUTTURAZIONE E PROMOZIONE DI NODI PRINCIPALI DEL SISTEMA TURISTICO RICETTIVO

Strutturazione e riorganizzazione dell'accoglienza per attivare processi di destagionalizzazione, razionalizzazione del sistema dei servizi e della ricettività e di integrazione con il patrimonio delle risorse locali, in stretta interrelazione con i Progetti integrati previsti dall'Azione Strategica 9.

Questa Azione strategica comprende i seguenti centri:

1. Antonimina;	10. Monasterace;
2. Bovalino;	11. Palmi;
3. Ciatanova;	12. Polistena;
4. Galatò;	13. Reggio Calabria;
5. Gambarà;	14. Roccella;
6. Gerace;	15. Stilo;
7. Locrì;	16. Siderno;
8. Marina di Gioiosa Ionica;	17. Stilo;
9. Melito di Porto Salvo;	



PROVINCIA DI REGGIO CALABRIA
PIANO TERRITORIALE DI COORDINAMENTO PROVINCIALE
PTCP
QUADRO STRATEGICO
Obiettivo Prioritario 1
Tutela e valorizzazione del patrimonio ambientale e storico culturale
Tavola O.P.1.2
Progetto "Armatura storico-culturale e sistemi di fruizione integrata"
Progetto "Ambiti del turismo verde"
Ottobre 2010

AZIONE STRATEGICA 13: STRUTTURAZIONE E PROMOZIONE DI NODI PRINCIPALI DEL SISTEMA TURISTICO RICETTIVO

Strutturazione e riorganizzazione dell'accoglienza per attivare processi di destagionalizzazione, razionalizzazione del sistema dei servizi e della ricettività e di integrazione con il patrimonio delle risorse locali, in stretta interrelazione con i Progetti integrati previsti dall'Azione Strategica 9.

Questa Azione strategica comprende i seguenti centri:

1. Antonimina;	10. Monasterace;
2. Bovalino;	11. Palmi;
3. Ciatanova;	12. Polistena;
4. Galatò;	13. Reggio Calabria;
5. Gambarà;	14. Roccella;
6. Gerace;	15. Stilo;
7. Locrì;	16. Siderno;
8. Marina di Gioiosa Ionica;	17. Stilo;
9. Melito di Porto Salvo;	

Legenda

- Territorio urbanizzato
- Confine provinciale
- Confine comunale
- Parco Nazionale dell'Aspromonte e Parco Regionale delle Serre
- Rete stradale: Autostrada, Strada statale, Strada provinciale, Strada provinciale in corso di realizzazione
- Rete ferroviaria RFI: RC - Battipaglia, RC - Metaponto, Rosarno - Tropea
- Linea di costa
- Rete idrografica: Asta 7 liv. cod. Horton, Asta 6 liv. cod. Horton, Asta 5 liv. cod. Horton, Asta 4 liv. cod. Horton
- Specchio d'acqua